

**Betonové dlažební bloky – Požadavky
a zkušební metody****ČSN
EN 1338
OPRAVA 1
72 3038**

idt EN 1338:2003/AC:2006-05

Corrigendum

Tato oprava ČSN EN 1338:2004 je českou verzí opravy EN 1338:2003/AC:2006-05. Překlad byl zajištěn Českým normalizačním institutem. Má stejný status jako oficiální verze.

This Corrigendum to ČSN EN 1338:2004 is the Czech version of the Corrigendum EN 1338:2003/AC:2006-05. It was translated by Czech Standards Institute. It has the same status as the official version.

ČSN EN 1338 (72 3038) Betonové dlažební bloky – Požadavky a zkušební metody z prosince 2004 se opravuje takto:

V Národní předmluvě v Upozornění na národní poznámku se „k článku 5.3.2.2“ nahrazuje „k článku 5.3.5.1“.

V Předmluvě se ve třetím odstavci první řádce „M/121“ nahrazuje „M/122“.

V Normativní odkazech se:

EN ISO 6506-1 – „(ISO 6506-1: 1999)“ nahrazuje „(ISO 6506-1:2005)“;

EN ISO 6506-2 – „(ISO 6506-2: 1999)“ nahrazuje „(ISO 6506-2:2005)“;

EN ISO 6506-3 – „(ISO 6506-3: 1999)“ nahrazuje „(ISO 6506-3:2005)“.

V tabulce 4.1 ve druhém řádku se ruší „jako průměr“.

V kapitole 6 v nadpise se ruší „Kritéria“.

V článku 6.3.8.1 se na konci odstavce B vkládá nový odstavec: „Pokud vzorek a odpovídající výroba nejsou přijaty, platí 6.3.7.“

V tabulce B.1 se odkaz na poznámku 2) přesouvá z „Tvar a rozměry“ k „Tloušťka lícové vrstvy“.

V nadpise obrázku C.2 se „kalibrovaného“ nahrazuje „opatřeného stupnicí“.

V článku C.5.2 se ruší poslední řádek „Zkontroluje se shoda s hodnotami udanými výrobcem.“

V článku E.4.1 se ve druhém řádku „2 000“ nahrazuje „0,2“.

V článku G.5 se v prvním řádku „(100 × 70)“ nahrazuje „100 mm × 70 mm“.

V článku I.4 se v POZNÁMCE „měla by se „ se nahrazuje „musí se“.

V článku I.7 se v prvním řádku ruší „zvláštní“.

V příloze K se v nadpise „kontrolu“ nahrazuje „hodnocení“.

V článku K.3 se na druhý řádek vkládá: „n = 2“ a „q₂ = 0,6“.

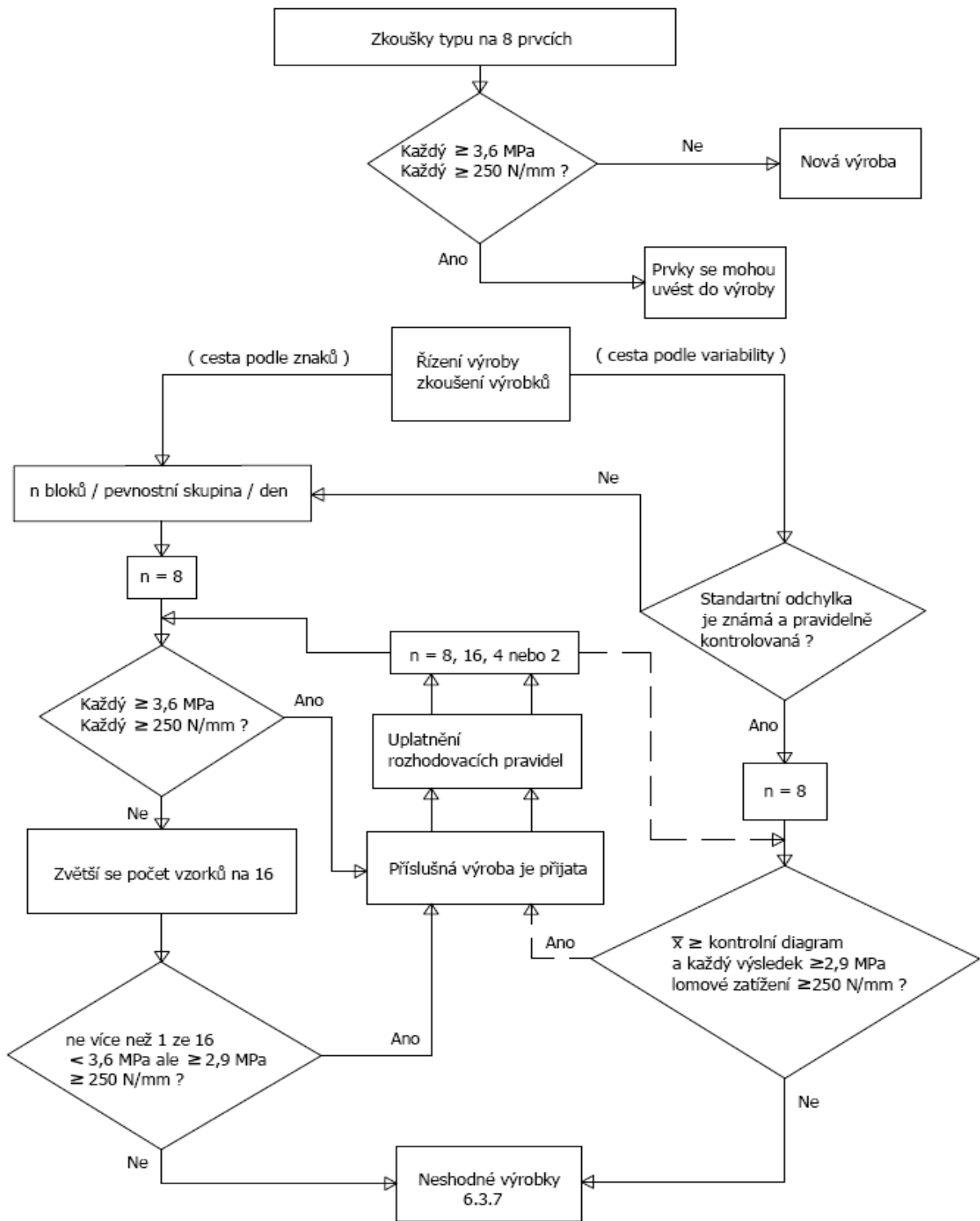
V článku K.4 se v prvním řádku „by se měly použít“ nahrazuje „se mají použít“.

Obrázek K.1 se nahrazuje přiloženým novým obrázkem K.1.

V článku ZA.2 se nadpis mění takto: „Postupy prokazování shody“ a dále se vkládá nový nadpis článku: „ZA.2.1 Systém prokazování shody“.

V obrázku ZA.1 a ZA.2 se „Rok 01“ se nahrazuje „00“.

Obrázek K.1 se nahrazuje tímto obrázkem:



Obrázek K.1 – EN 1338 Pevnost v příčném tahu

Vypracování opravy normy

Zpracovatel: STÚ – K, a.s.; IČ 63080478; Ing. Václav Vimmr, CSc.

Technická normalizační komise: TNK 119 Betonové výrobky

Pracovník Českého normalizačního institutu: Ing. Alena Krupičková

U p o z o r n ě n í : Změny a doplňky, jakož i zprávy o nově vydaných normách, jsou uveřejňovány ve Věstníku Úřadu pro technickou normalizaci, metrologii a státní zkušebnictví.

ČSN EN 1338 OPRAVA 1

Vydal: ČESKÝ NORMALIZAČNÍ INSTITUT, Praha

Vytiskl: XEROX CR, s.r.o.

Rok vydání 2006, 4 strany

Distribuce: Český normalizační institut, Hornoměřolupská 40, 102 04 Praha 10

77338 Cenová skupina 405

