



**Litina –
Určení mikrostruktury grafitu
(ISO 945:1975)**

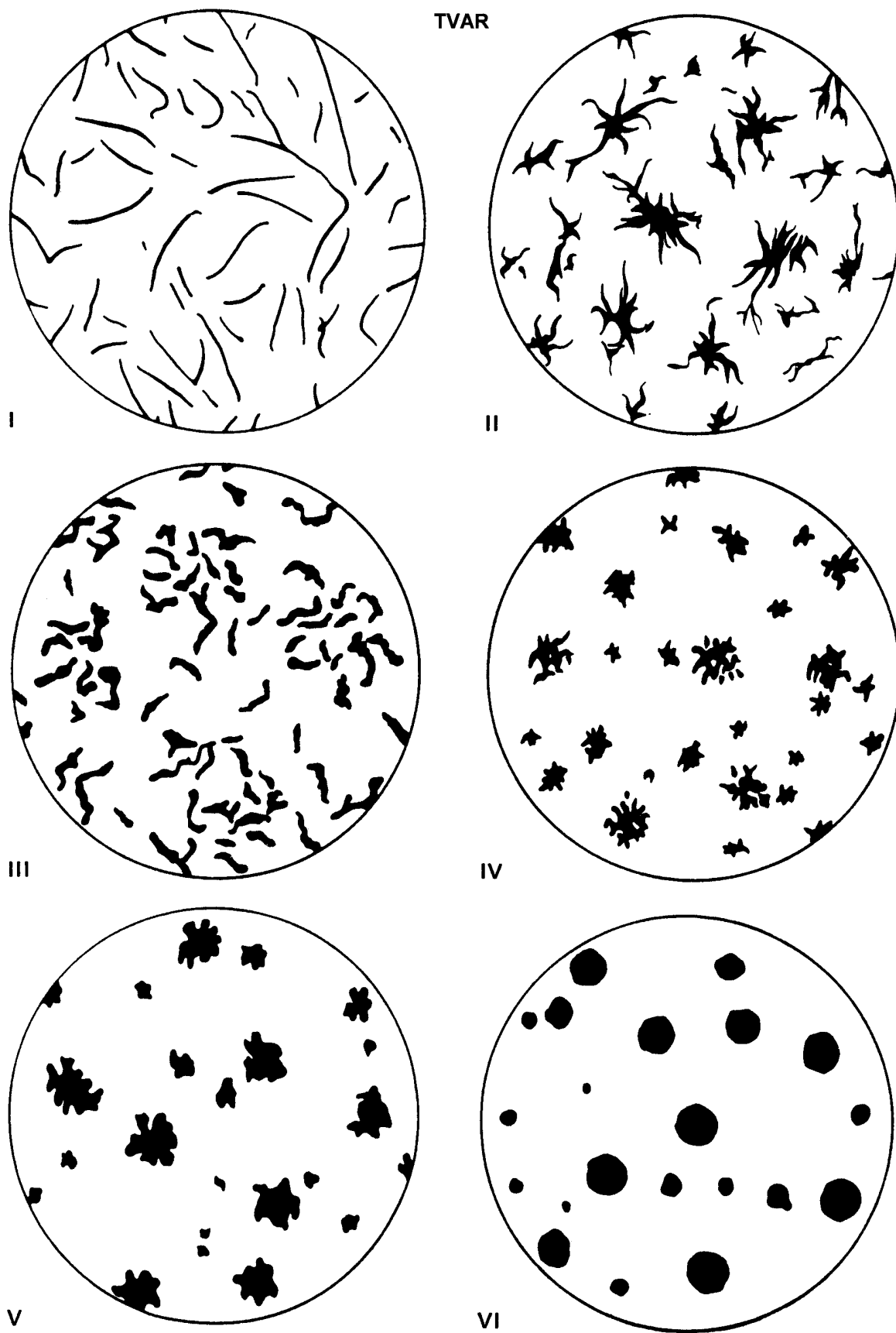
**ČSN
EN ISO 945
OPRAVA 1**

42 0464

Corrigendum

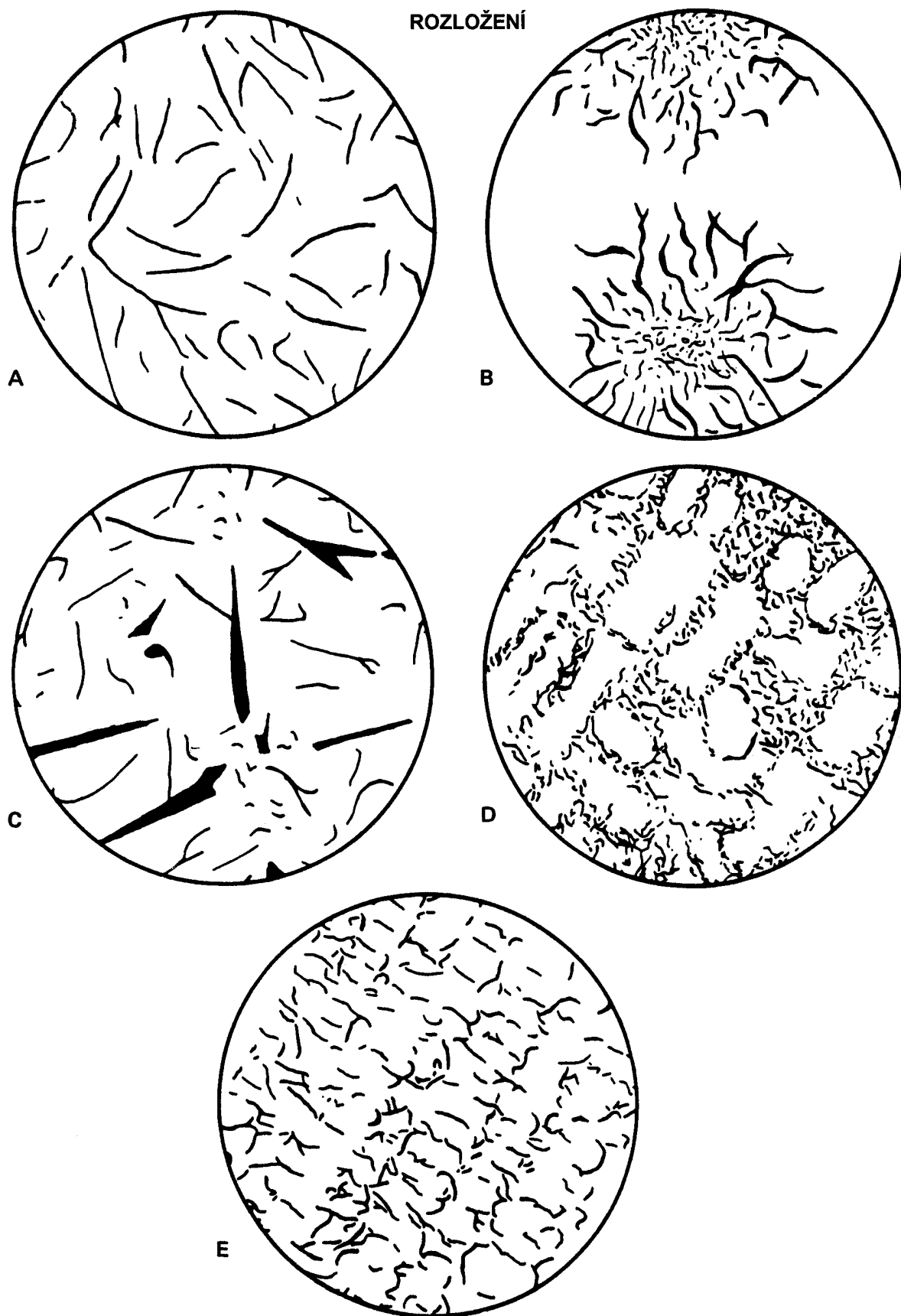
ČSN EN ISO 945 (42 0464) Litina – Určení mikrostruktury grafitu (ISO 945:1975) z července 1996 se opravuje takto:

Původní obrázky 1 až 6 se nahrazují novými:



Obrázek 1 – Etalonová řada ¹⁾ pro tvar grafitu (rozložení A)

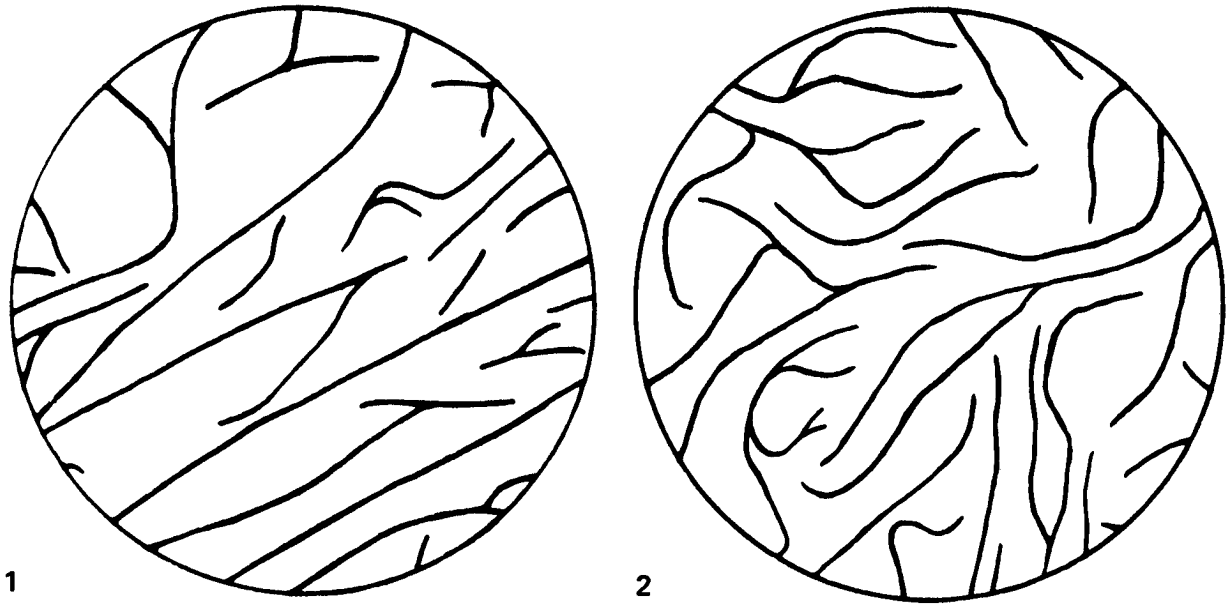
¹⁾ Obrázky ukazují pouze obrysy, ne však strukturu grafitu.



Obrázek 2 – Etalonová řada ¹⁾ pro rozložení grafitu (tvar I)

¹⁾ Obrázky ukazují pouze obrysy, ne však strukturu grafitu.

VELIKOST



Obrázek 3 – Etalonová řada ¹⁾ pro velikost grafitu (tvar I – rozložení A) – (stonásobné zvětšení) –
Třídy velikosti 1 a 2

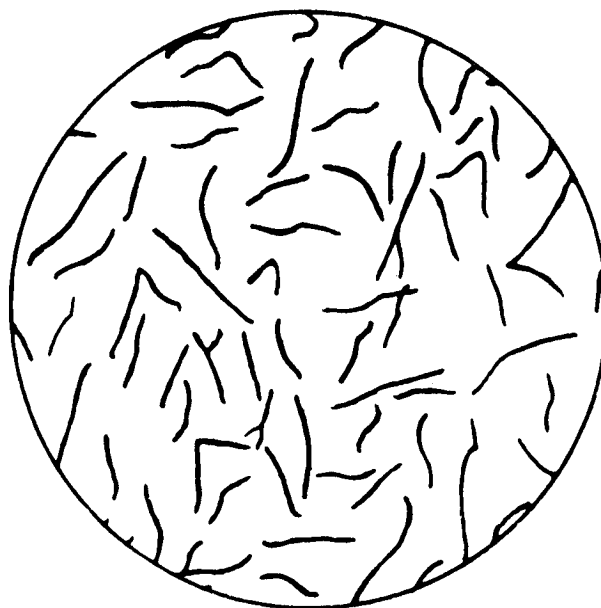
¹⁾ Obrázky ukazují pouze obrysy, ne však strukturu grafitu.

VELIKOST

Tvar I

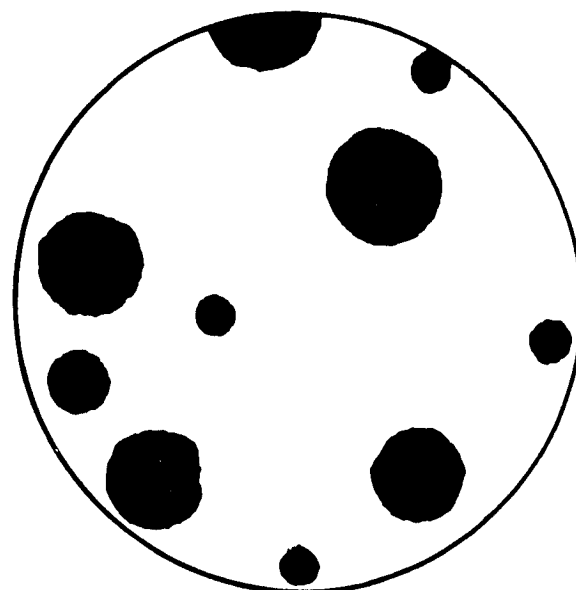
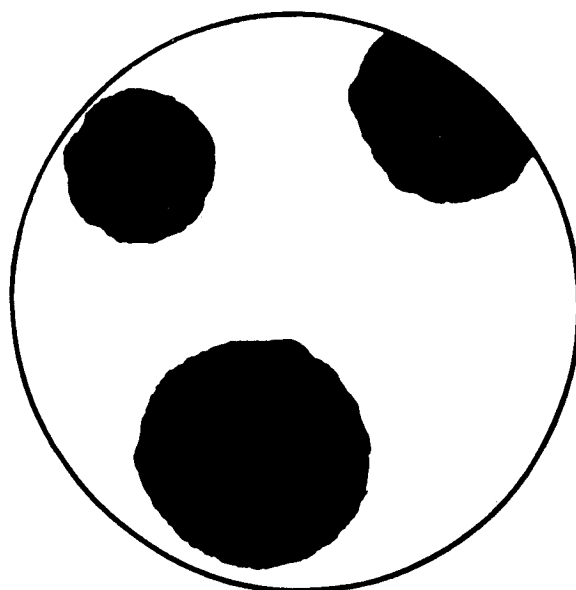


3



4

Tvar VI

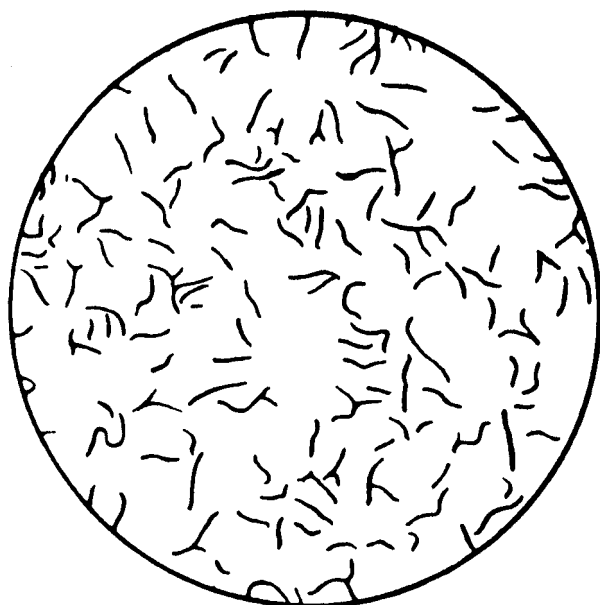


Obrázek 4 – Etalonová řada ¹⁾ velikost grafitu (tvar I a VI – rozložení A) – (stonásobné zvětšení) –
Třídy velikosti 3 a 4

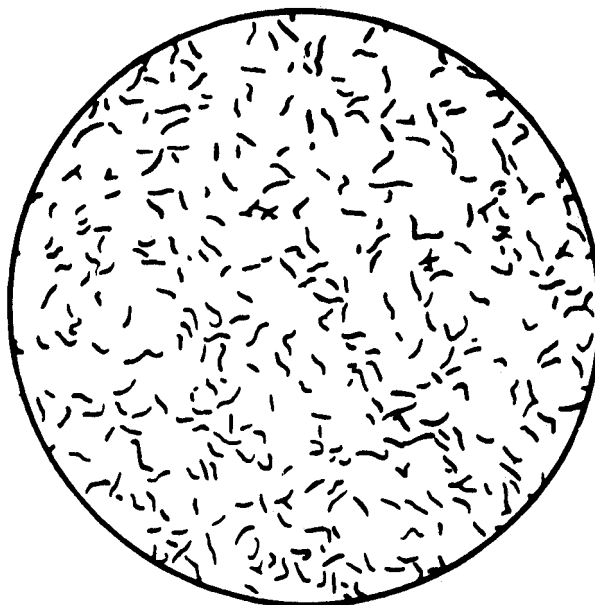
¹⁾ Obrázky ukazují pouze obrysy, ne však strukturu grafitu.

VELIKOST

Tvar I

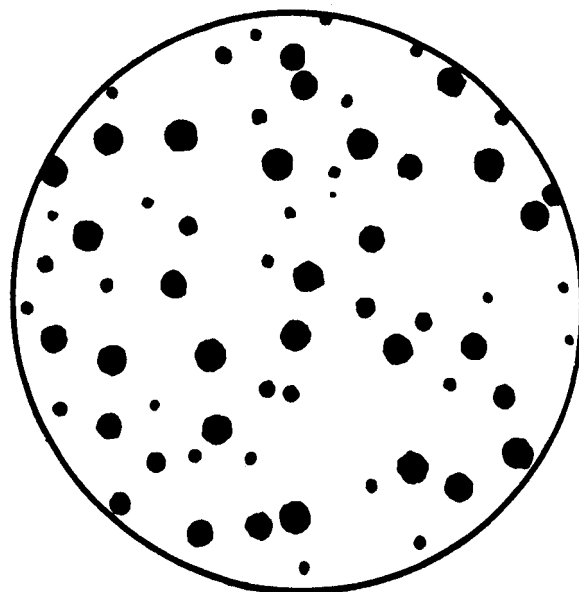
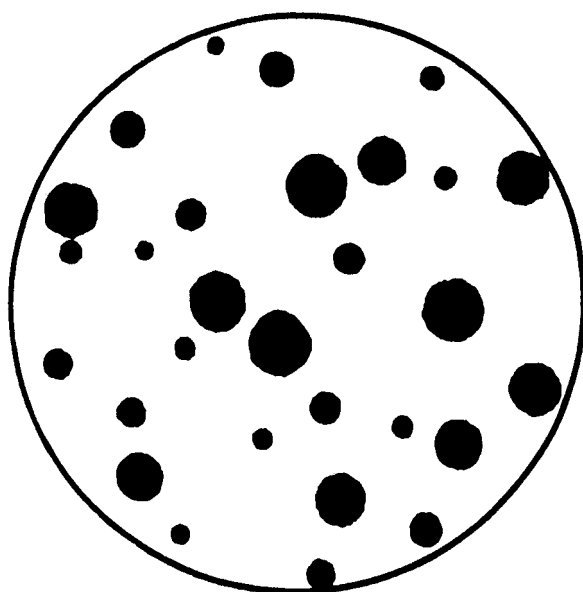


5



6

Tvar VI

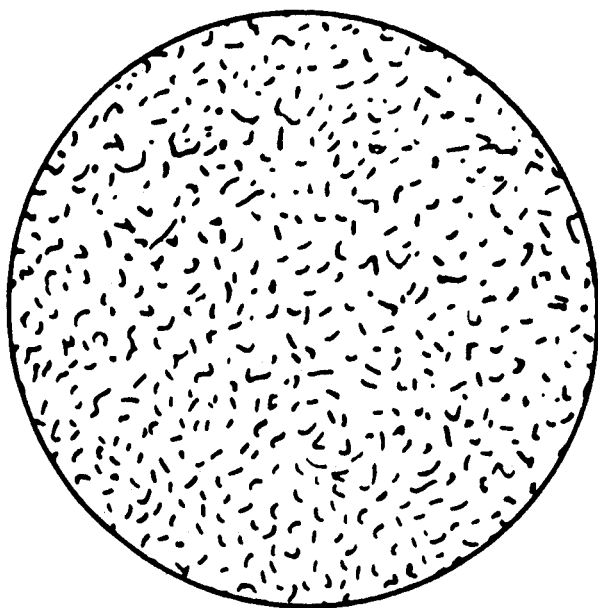


Obrázek 5 – Etalonová řada ¹⁾ velikost grafitu (tvar I a VI – rozložení A) – (stonásobné zvětšení) –
Třídy velikosti 5 a 6

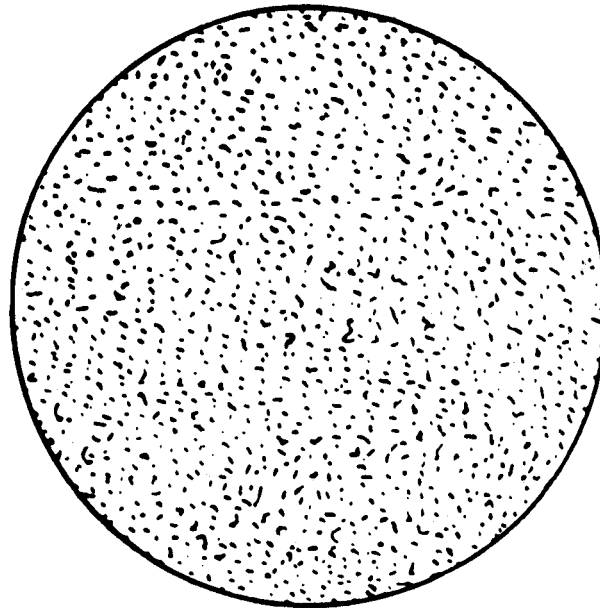
¹⁾ Obrázky ukazují pouze obrysy, ne však strukturu grafitu.

VELIKOST

Tvar I

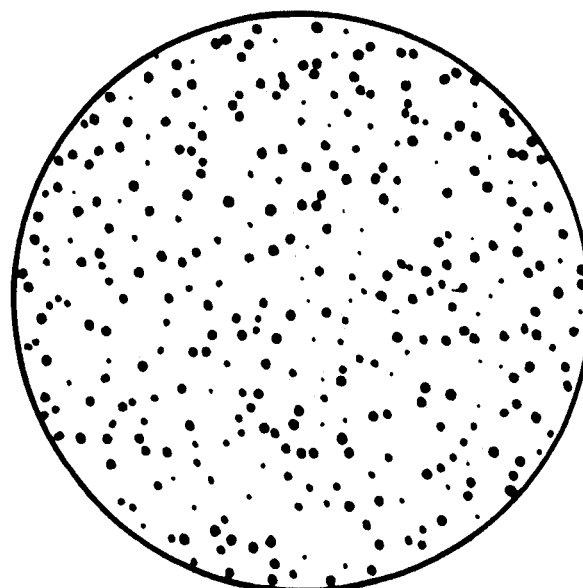
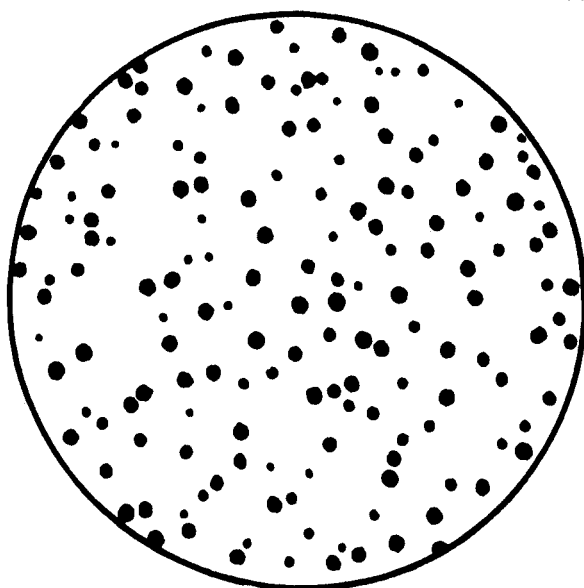


7



8

Tvar VI



Obrázek 6 – Etalonová řada ¹⁾ velikost grafitu (tvar I a VI – rozložení A) – (stonásobné zvětšení) –
Třídy velikosti 7 a 8

¹⁾ Obrázky ukazují pouze obrysy, ne však strukturu grafitu.

U p o z o r n ě n í : Změny a doplňky, jakož i zprávy o nově vydaných normách jsou uveřejňovány ve Věstníku Úřadu pro technickou normalizaci, metrologii a státní zkušebnictví.

ČSN EN ISO 945 OPRAVA 1

Vydal: ČESKÝ NORMALIZAČNÍ INSTITUT, Praha

Vytiskl: XEROX CR, s.r.o.

Rok vydání 2003, 8 stran

Distribuce: Český normalizační institut, Hornoměřolupská 40, 102 04 Praha 10

68699 Cenová skupina 408

