



**Geometrické požadavky
na výrobky (GPS) – Přejímací
a periodické zkoušky souřadnicových
měřicích strojů (CMM) –
Část 1: Slovník**

**ČSN
EN ISO 10360-1
OPRAVA 1**

25 2011

idt EN ISO 10360-1:2000/AC:2002
idt ISO 10360-1:2000/Cor. 1:2002

Corrigendum

Tato oprava je českou verzí opravy EN ISO 10360-1:2001/AC:2002-12-18.

This Corrigendum is the Czech version of the Corrigendum EN ISO 10360-1:2001/AC:2002-12-18.

Geometrické požadavky na výrobky (GPS) – Přejímací a periodické zkoušky souřadnicových měřicích strojů (CMM) – Část 1: Slovník ze září 2001 se opravuje takto:

Předmluva

Za první odstavce se doplňuje text:

Oprava 1 ISO 10360-1:2000 byla vypracována technickou komisí ISO/TC 213, *Geometrické požadavky na výrobky a jejich ověřování*.

Oznámení o schválení

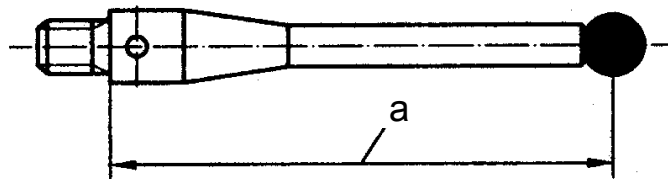
Text ISO 10360-1:2000/Cor.1:2002 byl schválen CEN jako oprava evropské normy bez jakýchkoliv modifikací.

Strana 17, obrázek 10

Výkres na obrázku 10 se nahrazuje následujícím.

Page 13, Figure 10

Replace the drawing in Figure 10 with the following one.



Strana 18, definice 6.1

Definice termínu **rychlost snímání diskretních bodů** se nahrazuje následujícím.

„velikost rychlosti **snímacího systému** (2.6) vzhledem k měřené součásti během **snímání diskretních bodů** (2.8)“

Strana 20, definice 9.2

První odstavec poznámky 1 v definici termínu **maximální dovolená chyba indikace CMM při měření rozměru** se nahrazuje následujícím.

„POZNÁMKA 1 Maximální dovolená chyba indikace CMM při měření rozměru, MPE_E se stanoví jedním ze tří vztahů:“...

Strana 21, obrázek 12

Název obrázku 12 se nahrazuje následujícím.

„**Obrázek 12 – Maximální dovolená chyba indikace CMM při měření rozměru MPE_E**
[viz 9.2, poznámka 1, a)]“

Strana 21, obrázek 13

Název obrázku 13 se nahrazuje následujícím.

„**Obrázek 13 – Maximální dovolená chyba indikace CMM při měření rozměru MPE_E**
[viz 9.2, poznámka 1, b)]“

Strana 21, obrázek 14

Název obrázku 14 se nahrazuje následujícím.

„**Obrázek 14 – Maximální dovolená chyba indikace CMM při měření rozměru MPE_E**
[viz 9.2, poznámka 1, c)]“

Page 13, definition 6.1

Replace the definition of the term **discrete-point probing speed** with the following.

„magnitude of the velocity of a **probing system** (2.6) relative to a workpiece when **discrete-point probing** (2.8)“

Page 16, definition 9.2

Replace the first paragraph of Note 1 to the definition of the term **maximum permissible error of indication of a CMM for size measurement** with the following.

„NOTE 1 The maximum permissible error of indication of a CMM for size measurement, MPE_E , is stated in one of three forms:“...

Page 16, Figure 12

Replace the title of Figure 12 with the following.

„**Figure 12 – CMM maximum permissible error of indication for size measurement MPE_E**
[see 9.2, Note 1,a)]“

Page 17, Figure 13

Replace the title of Figure 13 with the following.

„**Figure 13 – CMM maximum permissible error of indication for size measurement MPE_E**
[see 9.2, Note 1,b)]“

Page 17, Figure 14

Replace the title of Figure 14 with the following.

„**Figure 14 – CMM maximum permissible error of indication for size measurement MPE_E**
[see 9.2, Note 1,c)]“

Strana 24, definice 9.13

Značka a definice termínu **doba zkoušky skenování** se nahrazuje následujícím.

„ π_{ij} “

čas, který uplyne od začátku první **posloupnosti skenování** (7.7) do ukončení poslední posloupnosti skenování při postupu specifikovaném pro ij (viz 9.11)“

Strana 24, definice 9.14

Značka a definice termínu **maximální dovolená doba zkoušky skenování** se nahrazuje následujícím.

„ $MPT_{\pi_{ij}}$ “

extrémní hodnota **doby zkoušky skenování** π_{ij} (9.13) přípustná podle technických podmínek, předpisů apod. pro **CMM** (2.1)“

Page 20, definition 9.13

Replace the symbol and definition of the term **time for scanning test** with the following.

„ π_{ij} “

elapsed time from the start of the first **scan sequence** (7.7) to the completion of the last scan sequence for the procedure specified for ij (see 9.11)“

Page 20, definition 9.14

Replace the symbol and definition of the term **maximum permissible time for scanning test** with the following.

„ $MPT_{\pi_{ij}}$ “

extreme value for the **time for scanning test** π_{ij} (9.13) permitted by specifications, regulations etc. for a **CMM** (2.1)“

U p o z o r n ě n í : Změny a doplňky, jakož i zprávy o nově vydaných normách jsou uveřejňovány ve Věstníku Úřadu pro technickou normalizaci, metrologii a státní zkušebnictví.

ČSN EN ISO 10360-1 OPRAVA 1

Vydal: ČESKÝ NORMALIZAČNÍ INSTITUT, Praha

Vytiskl: XEROX CR, s.r.o.

Rok vydání 2003, 4 strany

Distribuce: Český normalizační institut, Hornoměřcholupská 40, 102 04 Praha 10

68315 Cenová skupina 405

